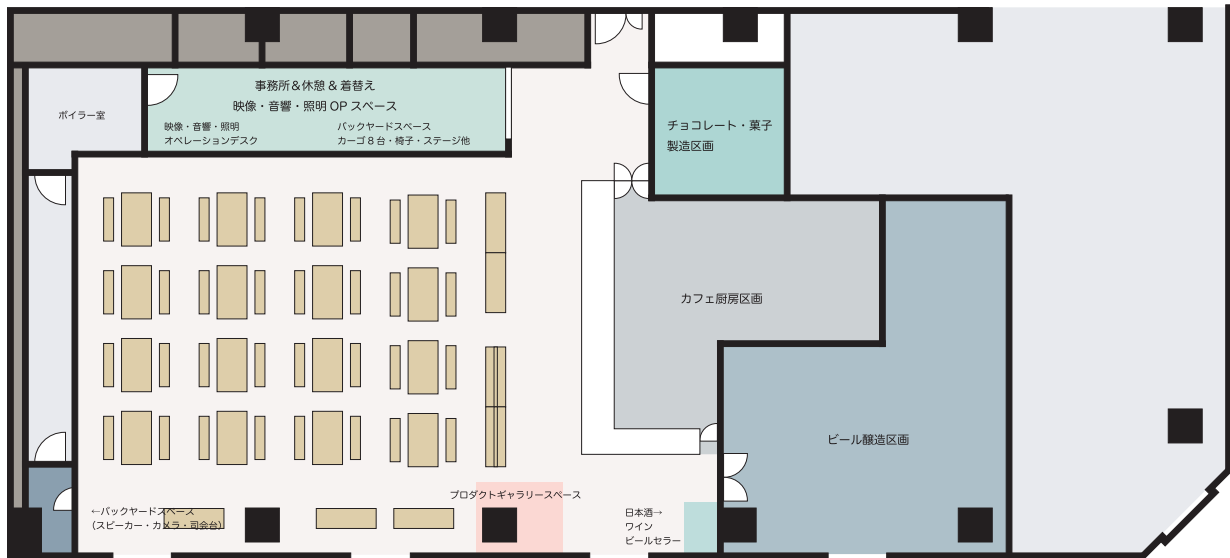


# CROSS B PLUS

BASHO NO TSUJI

## ダイニングレイアウト

Dining layout ①



16台 / 5台 / 2台 / 32台 / 30脚 / 合計座席数 126 席

ダイニング  
テーブル

ハイカウンター  
テーブル

物販展示台

3名掛けベンチ

ハイチェア

Dining layout ②



8台 / 5台 / 12台 / 2台 / 28台 / 30脚 / 合計座席数 114 席

ダイニング  
テーブル

ハイカウンター  
テーブル

長テーブル

物販展示台

3名掛けベンチ

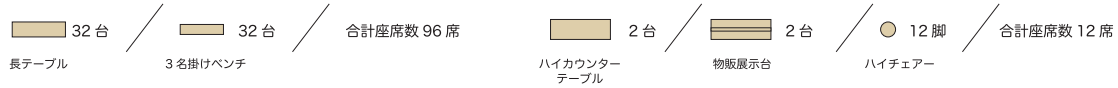
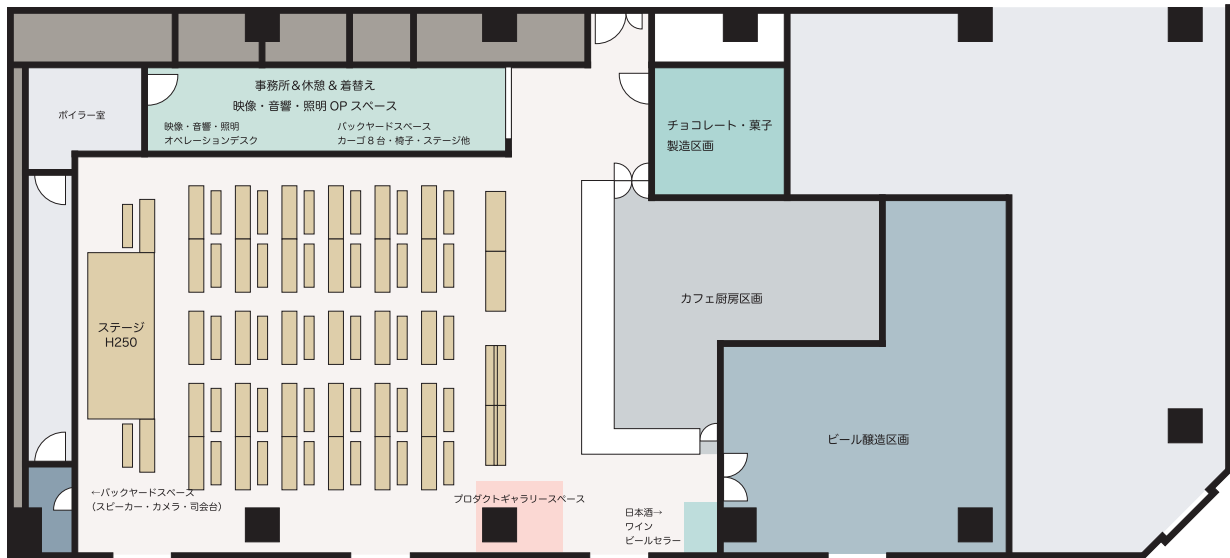
ハイチェア

# CROSS B PLUS

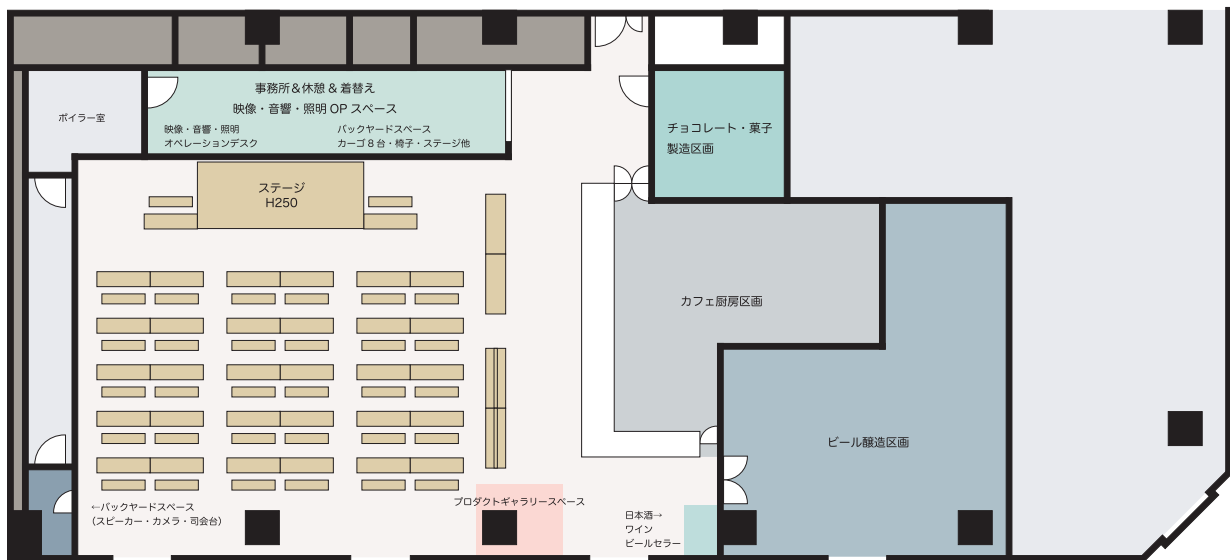
BASHO N O T S U J I

## スクールレイアウト

### Event School ①



### Event School ②

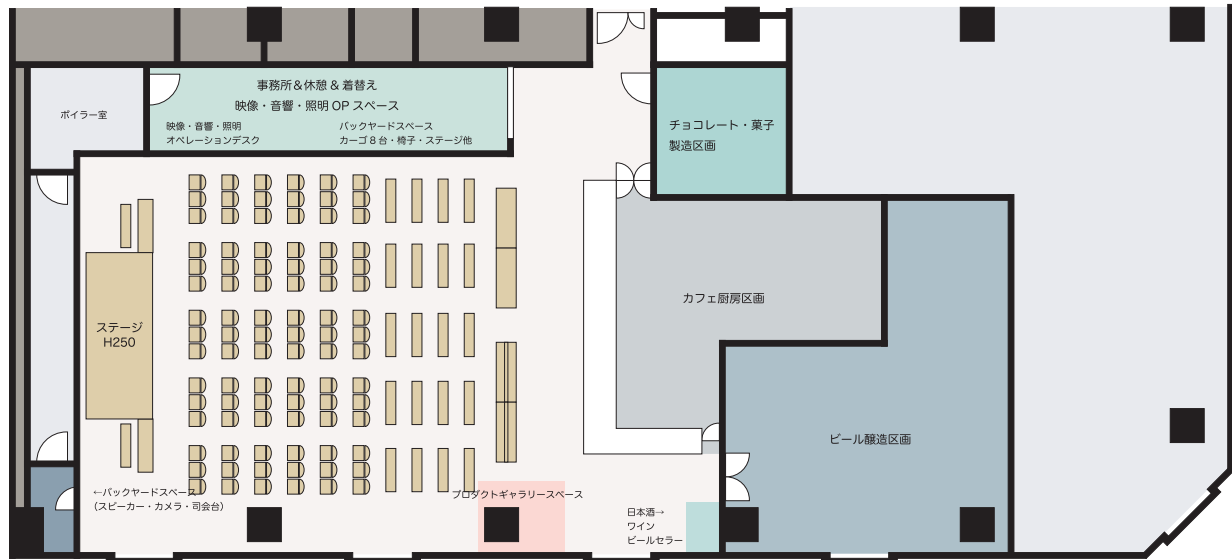


# CROSS B PLUS

BASHO NO TSUJI

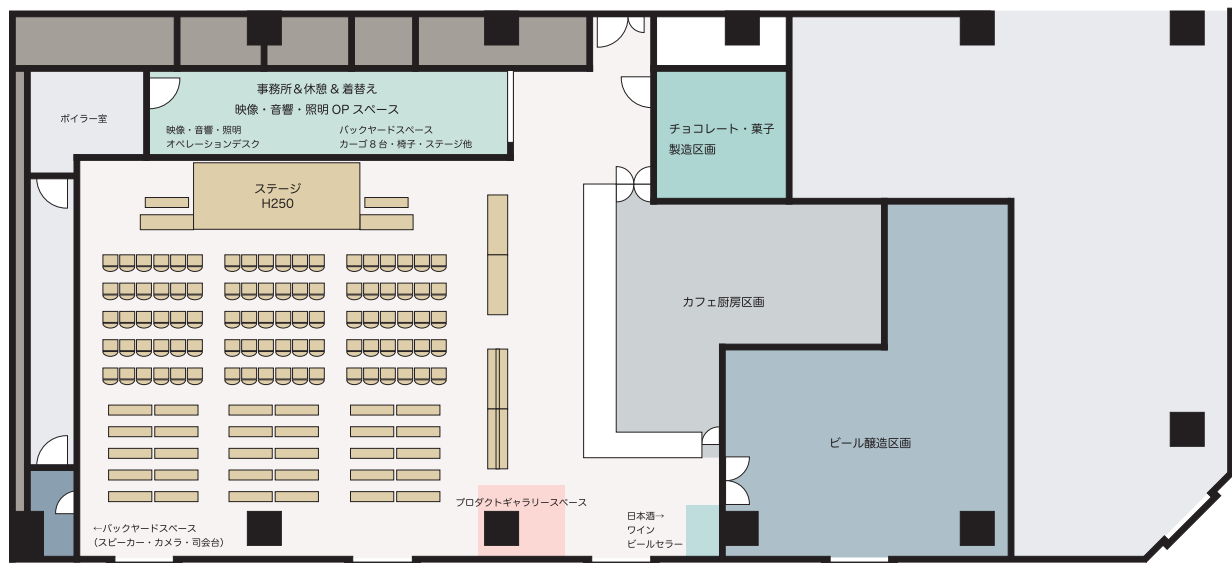
## シアターレイアウト

Event theater ①



90脚 1名掛け椅子 / 20台 3名掛けベンチ / 合計座席数 150席
2台 ハイカウンターテーブル / 2台 物販展示台 / 12脚 合計座席数 12席

Event theater ②



90脚 1名掛け椅子 / 30台 3名掛けベンチ / 合計座席数 190席
2台 ハイカウンターテーブル / 2台 物販展示台 / 12脚 合計座席数 12席

## 会場利用料金（税込）

種別	Morning Time 8:00～12:00	Day Time 12:00～16:00	Night Time 16:00～22:00	1Day 10:00～22:00
平日	220,000円	297,000円	484,000円	660,000円
土日祝	275,000円	363,000円	550,000円	770,000円
会議・セミナープラン （平日限定）	8:00～11:00／14:00～17:00内の場合、 55,000円～110,000円（利用面積による）にて利用可能 ※飲食店内の客席スペースを一部衝立で仕切り、 お打合せ・セミナー等にご利用頂けます。詳しくはご相談ください。			

## その他料金（税込）

種別	単価	備考
施設管理者	66,000円～ /人日	備品利用・家具レイアウト転換の際には必須。 規模に応じて人数が変動。
映像・音響・照明スタッフ		映像・音響・照明機材の操作を当施設スタッフが 行う場合に発生。規模に応じて人数が変動。
調理スタッフ		イベント内で調理等を行う場合に発生。規模に応じて人数 が変動。食材費・メニュー開発費等は別途。
運営スタッフ	3,300円～ /人時	イベント内で発生する実働（レイアウト転換・受付・誘導な ど）を当施設スタッフが行う場合に発生。規模に応じて人数 が変動。
大型LED利用	規模に応じて 別途見積	10m側の16:9でのPC画面投影は基本利用料金に含む。

※別途、会場利用料金にかかる留意事項をご参照ください。

# 会場利用料金にかかる留意事項

## 1. 使用スペース

イベントスペース単体使用の料金となります。キッチンスペース稼働（テイクアウト等の一部飲食営業）が同時に行われます。

※衝立で仕切ることが可能ですが完全防音ではないため、キッチンエリアからの音漏れがあります。

※キッチンスペースを含む会場全体を貸切利用の際は、**110,000円～（税込）**の追加営業補償が発生します。（貸切時間に応じて見積ります）

## 2. 利用時間

利用可能時間は原則10:00～22:00となります。

利用時間には、準備・撤去時間を含みます。**時間外準備・撤去・利用の際には別途相談・見積ります。**

## 3. 備品利用

各種備品利用料金は含まれます。

ただし、備品利用や家具レイアウト転換に際しての施設管理者立会料金（66,000円～/人・日、税込）が別途発生します。

## 4. LED

大型LEDの10m側「16:9」のPC投影は含まれます。PCは持ち込みも可とします。

上記PC投影以外の、素材放映および編集、新規素材制作・放映は別途見積ります。

## 5. スタッフ

当施設のイベント運営スタッフ（3,300円～/人・時、税込）、

映像・音響・調理スタッフ（66,000円～/人・日、税込）が必要となる場合は別途見積ります。

## 6. その他

イベント企画・メニュー開発・各種制作・飲食物提供・PRサポート・柱付／エントランスモニター掲載費用は別途見積ります。（年間契約に含まれるものは除く）

# 備品リスト

No	名称	数量	単位	備考
<b>大型LEDおよび配信設備関連</b>				
1	天吊りカメラ	1	台	当施設管理者立会、 もしくは当施設映像スタッフ稼働が 別途発生
2	天吊りカメラ用コントローラー	1	台	
3	4Kビデオプロセッサ	1	台	
4	スイッチボックス	2	台	
5	AV ストリーミングミキサー	1	台	
6	ビデオカメラ	1	台	
7	ビデオ用マイク	1	台	
8	三脚	1	式	
9	三脚用ドリー	1	式	
10	液晶モニター	1	台	
11	ライブ配信用PC	1	式	
12	客席プレゼン用PC	1	式	
<b>音響機材関連</b>				
13	スピーカー	2	台	当施設管理者立会、 もしくは当施設音響スタッフ稼働が別途発生
14	ミキサー	1	台	
15	パワーアンプ	2	台	
16	パワーディストリビューター	1	台	
17	メディアプレイヤー	2	台	
18	オーディオプレイヤー	2	台	
19	ワイヤレスマイクセット	4	台	
20	ワイヤレスヘッドセットマイクセット	1	セット	
21	ワイヤレス受信機	1	台	
22	ワイヤレスアンテナ	2	本	
23	モニタースピーカー	1	セット	当施設管理者立会、 もしくは当施設音響スタッフ稼働が別途発生
24	マイク	1	本	
25	マルチケーブル	2	本	
26	マルチBOX	2	台	
27	マイクスタンド	1	本	
28	卓上マイクスタンド	1	本	
29	システムラック	1	台	
<b>照明機材関連</b>				
30	LED照明	5	台	当施設管理者立会、 もしくは当施設照明スタッフ稼働が別途発生
31	DMX照明コントローラー	1	台	
<b>什器関連</b> ※レイアウト変更の際は当施設管理者立会、運営スタッフ稼働が別途発生				
32	3人掛けベンチ	32	台	組み立て式
33	3人用テーブル	32	台	組み立て式、6人用16台としても利用可能
34	ハイカウンターテーブル	7	台	組み立て式
35	衝立	6	台	結合部はロールスクリーン5枚
36	演台	1	台	
37	飛散防止パーテーション	7	台	
38	プロンプター	1	台	
39	スタッキングチェア	120	脚	
40	ステージ	9	台	W1m×H0.2m×D2m (最大W9m)